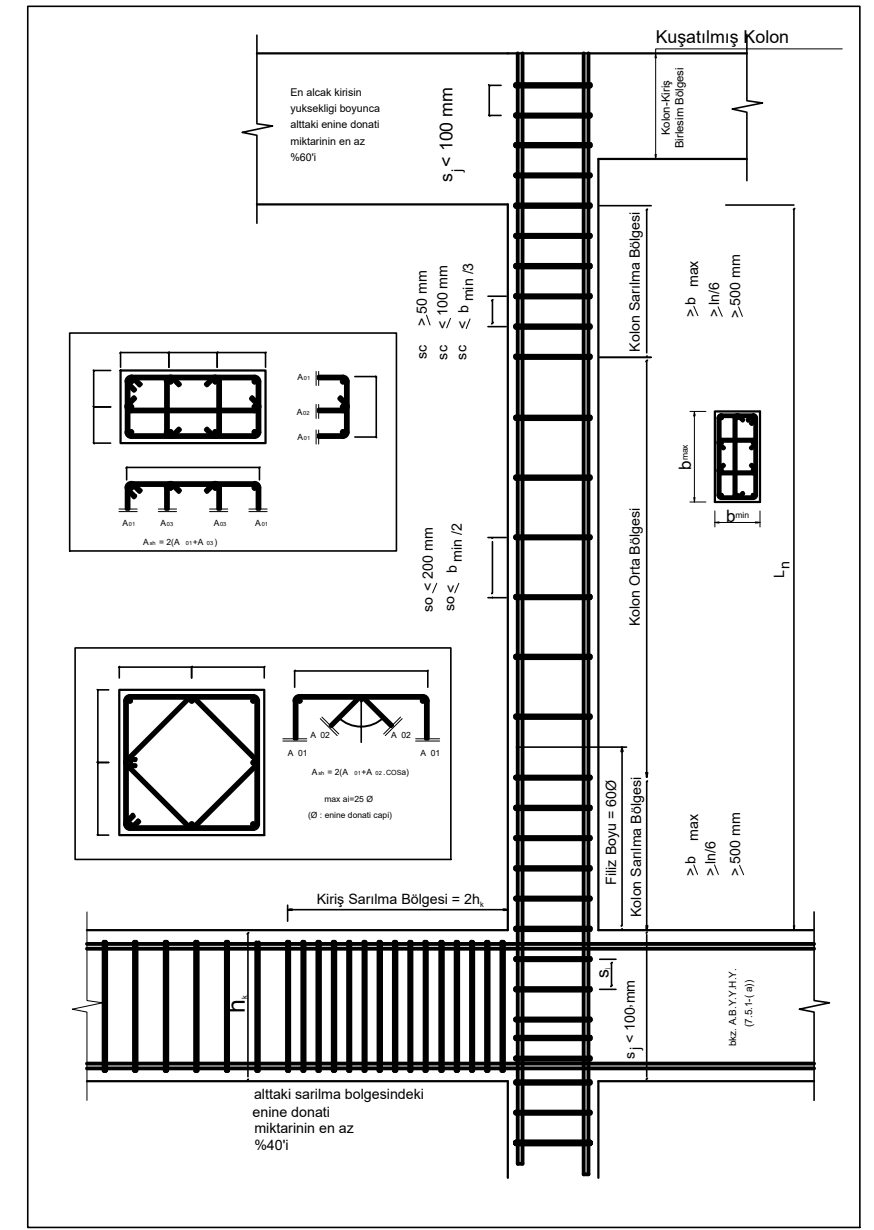


ZEMİN KAT S101 KOLONU BOY KESİT DETAYI
Ölçek : 1/20



Kolon Kiriş Birleşim Bölgesi Detayı
Ölçek : 1/20

GENEL NOTLAR:

- Proje'deki tüm ölçüler "cm", kotlar ise "m" olarak belirtilmiştir.
- Ölçüler ve kotlar yerinde kontrol edildikten sonra uygulama yapılacaktır.
- Mimarî proje ile karşılaştırılarak uygulama yapılacak, varsa uyumsuzluklar proje müelliflerine bildirilecektir.
- Proje dahilindeki tüm detaylar uygulanacak, kontrol tarafından uygun görülmeyen uygulama derhal usulüne uygun olarak imal edilecektir.

YAPI PARAMETRELERİ

Taşıyıcı Sistem Davranış Katsayısı	(R) = 8.00	Yerel Zemin Sınıfı	Z2
Bina Önem Katsayısı	(I) = 1.0	Zemin Emniyet Gerilmesi	20 t/m2
Etkin Yer İvmesi Katsayısı	(A ₀) = 0.3		

MALZEME		MİN. PASPAYI
B/A Çeliği	S420 (f _{yk} = 420MPa)	Temel ve toprak altında kalan elemanlarda = 5.0cm
Beton	C25 (f _{ck} = 25MPa)	Perdelerde = 4.0cm dış yüzey - 2.5cm iç yüzey Kolon ve Kirişlerde = 2.5cm Döşemelerde = 2.0cm

PROJE İSMİ	GAZİMAĞUSA KENT PARKI BÜFE PROJESİ
------------	------------------------------------

ODA VİZESİ / APPROVAL

İNŞAAT MÜH	GÜLTER ÇAVUŞOĞLU	SİCİL NO	2015-05
------------	------------------	----------	---------

PAFTA ADI	ZEMİN KAT KOLON APLİKASYON PLANI
-----------	----------------------------------

TARİH	ÖLÇEK	PAFTA NO
EYLÜL 2025	1/20-50	S03

BARKOD

ZEMİN KAT KOLON APLİKASYON PLANI
ÖLÇEK: 1/20-50